

Graf-Anton-Günther-Schule, Oldenburg

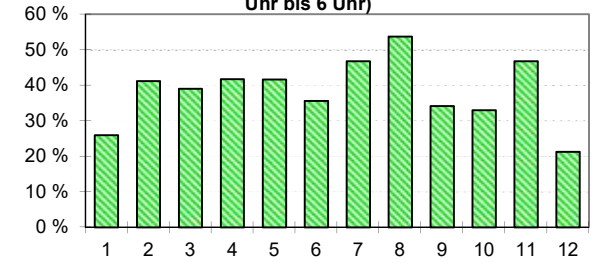


Eingesparte Kosten

| 2015 | Wärme | Strom | Wasser | Summe |
|-------------------|--------------------|-------|--------------------|--------------------|
| Januar | 1.844,23 € | | -141,68 € | 1.702,54 € |
| Februar | -1.772,53 € | | -194,97 € | -1.967,49 € |
| März | -1.115,27 € | | 131,40 € | -983,87 € |
| April | -533,32 € | | -63,41 € | -596,73 € |
| Mai | -1.378,53 € | | 21,51 € | -1.357,02 € |
| Juni | -248,45 € | | -299,86 € | -548,31 € |
| Juli | 431,95 € | | 218,02 € | 649,97 € |
| August | 537,25 € | | -383,06 € | 154,19 € |
| September | -67,41 € | | 84,76 € | 17,35 € |
| Oktober | 269,81 € | | -136,69 € | 133,12 € |
| November | -659,15 € | | -183,33 € | -842,48 € |
| Dezember | -617,51 € | | -78,41 € | -695,92 € |
| Summe 2015 | -3.308,92 € | | -1.025,72 € | -4.334,64 € |

Umbau Aula, Forum, LED-Beleuchtung, neue Lüftungsanlage

Prozentualer Anteil des Nachtstromverbrauchs (22 Uhr bis 6 Uhr)



Kennzahlen

| | | |
|-----------|-------|--------------------------|
| Wärme | 91 | kWh/m ² x a |
| Strom | 13,9 | kWh/m ² x a |
| NT-Anteil | 35,69 | % |
| Wasser | 143 | litr./m ² x a |
| Wasser | 1.539 | litr./Schüler x a |

Verbräuche im Vergleich zum Durchschnitt 2012, 2013

